

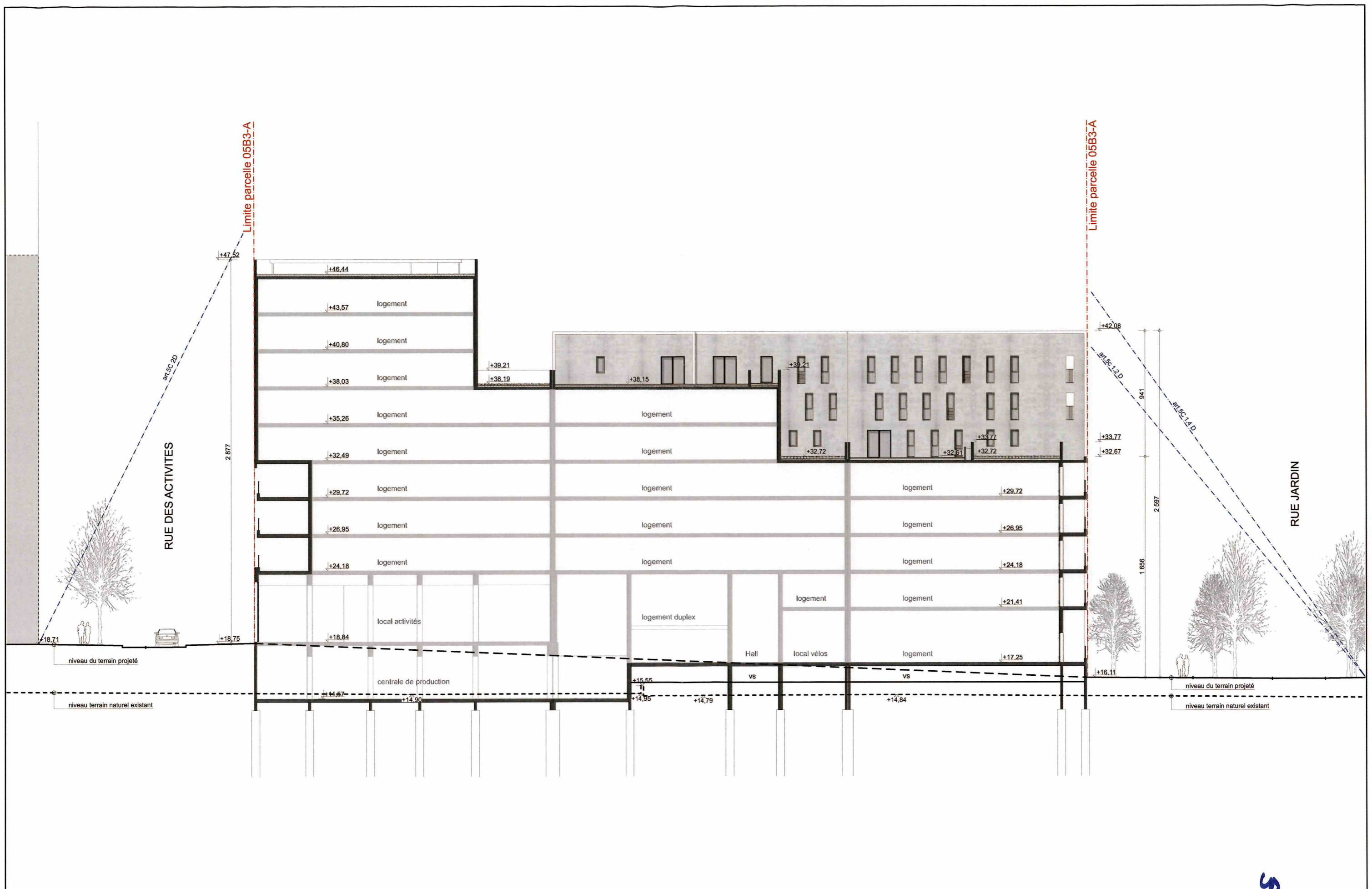


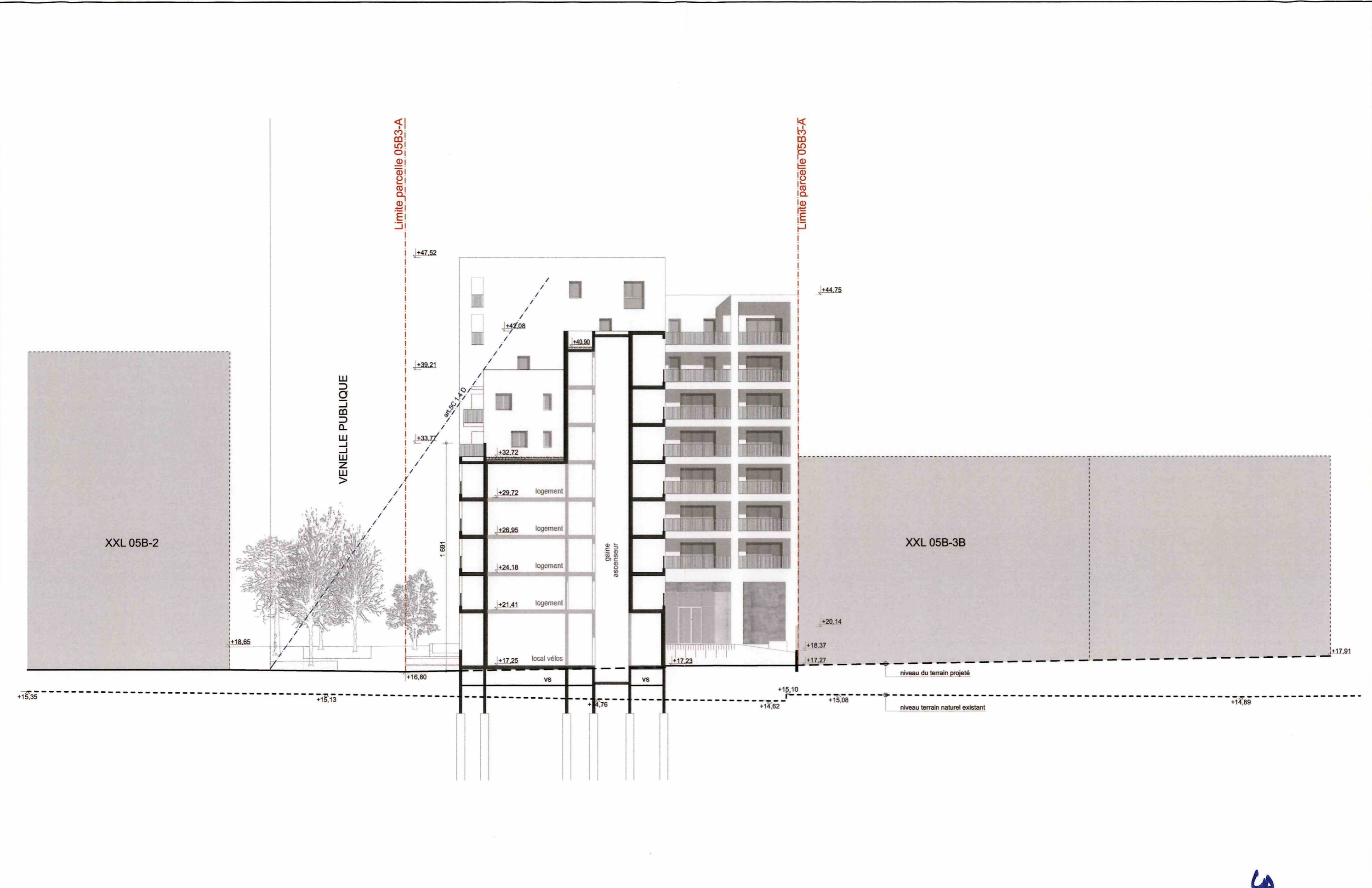
LINKCITY SUD-EST
 SNC au capital de 15 000 €
 5 Allée Marcel Leclerc
 Entrée B - CS 20014
 13272 MARSEILLE CEDEX 08
 Tél. : +33 (0)4 13 64 10 41
 Fax : +33 (0)4 13 64 10 01
 RCS 343 156 154 RCS Lyon - N° FR 05 343 156 154
www.linkcity.com

3a ARCHITECTES ASSOCIES
 SAS au capital de 8 000 euros
 RCS Marseille n° 438 903 841 - Siret 438 903 841 000 15
 Inscrit à l'ordre des Architectes sous les numéros
 National S-918 - Régional S-357
 30, RUE D'EGUISON 13010 MARSEILLE
 Tel : 04 91 32 82 40 - Fax : 04 91 80 37 81
 e-mail : contact@3a-architectes-associes.fr

LES FABRIQUES - ILOT 5B3A 13015 MARSEILLE		
1906		12 2019
MAITRE D'OUVRAGE: LINK CITY SUD EST Immeuble Le Virage 5 Allée Marcel Leclerc Hall B - CS20014 13272 Cedex 08 MARSEILLE FRANCE		
CONT. TECH.	VERITAS CONSTRUCTION - 4 Place Sadi Carnot 13235 Marseille	
BE FLUIDES THERMIQUE VRD	ELITHIS INGENIERIE - 113 Boulevard de la République - CS10491 - 13235 Marseille CEDEX 02	
PAYSAGISTE	Nicolas FAURE Paysagiste - 72 Rue Horace Bertin - 13005 Marseille	
		Produit par : 
PC3	PLANS EN COUPES DU TERRAIN ET DE LA CONSTRUCTION	Ech : 1:250
DATE	MODIFICATIONS	INDICE
19 Dec. 2019		
	SAS 3a ARCHITECTES ASSOCIES Philippe Vesco, Isabella Tallo, 30 rue d'Eguison 13010 Marseille - 0491 32 82 40 contact@3a-architectes-associes.fr	

Permis de construire





SAS 3a ARCHITECTES ASSOCIES
 Philippe Vesco, Isabella Tallo,
 30 rue d'Eguison 13010 Marseille - 0491 32 82 40
 contact@3a-architectes-associes.fr

LES FABRIQUES - ILOT 5B3A
 13015 MARSEILLE

PLAN EN COUPE DU TERRAIN ET CONSTRUCTION

NIV : ECH : 1:250 DATE : 19 Dec. 2019

N° PC3.b